

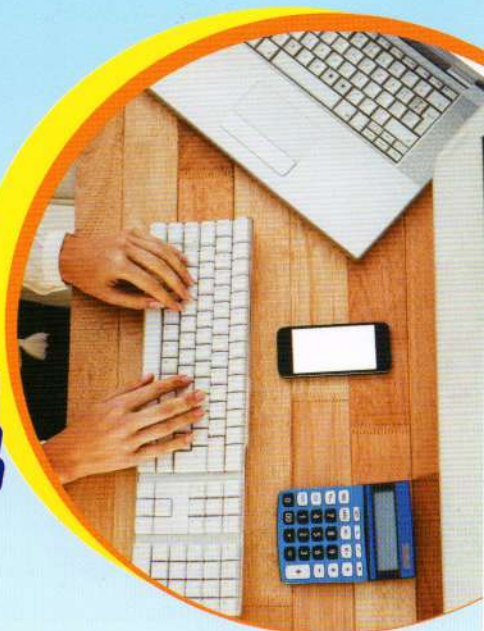
印花稅便民服務再優化

網路申報便民服務再升級

自112年10月1日起

印花稅網路申報系統

- ✓ 申請網路帳號，全國皆可適用
- ✓ 可直接使用自然人憑證等電子憑證開立繳款書



醒

貼

心

提



自112年10月1日起，印花稅將不受時間限制隨時於『線上查繳稅系統』查詢及繳納稅款。納稅義務人可用一自然人憑證、工商憑證、金融憑證、已完成網路註冊之健保卡或行動自然人憑證登入地方稅網路申報作業網站，選擇→線上查繳稅服務，就可以完成印花稅稅款繳納。



屏東縣政府財稅局

電話：08-7338086 · 0800-877979



本局官網

廣告

印花稅

節稅須知

一、課稅憑證範圍、稅率或稅額及納稅義務人

憑證名稱	稅率或稅額	納稅義務人
銀錢收據	按金額 4‰ 計貼 押標金按金額 1‰ 計貼	立據人
買賣動產契據	每件稅額新臺幣 12 元	立約或立據人
承攬契據	按金額 1‰ 計貼	立約或立據人
典賣、讓受及分割不動產契據	按金額 1‰ 計貼	立約或立據人

二、繳納時限

應納印花稅憑證，於書立後交付或使用時，應貼足印花稅票，並依規定銷花；如應稅憑證稅額巨大，不便貼花者，可向財稅局申請開立大額繳款書繳納，但應於限繳期限前繳納，並將證明聯黏貼於此憑證上代替印花稅票方得交付或使用。

三、繳納方式

- (一)實貼印花稅票：至郵局購買印花稅票貼用，並依規定銷花，每件依稅率計算不足一元不必貼花。
- (二)大額申請繳納：向財稅局申請開立繳款書繳納。
- (三)彙總繳納：公私營的公司行號、補習班或事業組織如因書立應稅憑證甚多，可向財稅局申請按期彙總繳納。



四、罰則

- (一)不貼印花稅票、貼用不足：除應補貼印花稅票外，並按漏貼稅額處5~15倍罰鍰。
- (二)印花稅票，不可以鉛筆銷花，未經註銷或銷花不全者：按情節輕重，照未經註銷或註銷不合規定之印花稅票數額，處5~10倍罰鍰。
- (三)揭下重用：按揭下重用印花稅票數額，處20~30倍罰鍰。

五、節稅方法

- (一)銀錢收據：收取價金書立收據時，可要求對方以票據（包括匯票、本票及支票）支付，並於書立收據時載明票據名稱及號碼，該收據就可以免貼印花稅。
- (二)承攬契據：
 - 1.同一憑證具有2種以上性質且稅率不同時，可選擇分別訂定合約，適用不同稅率貼花。
 - 2.二個以上承包商共同承攬簽訂之契據，可分別按其承攬金額貼印花。
 - 3.工程合約已就工程造价與營業稅分別載明或載明總金額含稅者，可扣除營業稅後的金額貼花。



貼心
小叮嚀

依規定應納印花稅之憑證，一經書立交付使用，即應貼足印花稅票，至於合約所載事項履行與否，並非免稅之理由。因此，合約書一經書立交付使用，因故作廢或終止，不得申請退稅。



屏東縣政府財稅局

網址: <https://www.pttb.gov.tw> 廣告

總局 0800-876969
潮州分局 0800-861005
東港分局 0800-881200
恆春分局 0800-889002



本局官網



本局臉書



本局LINE



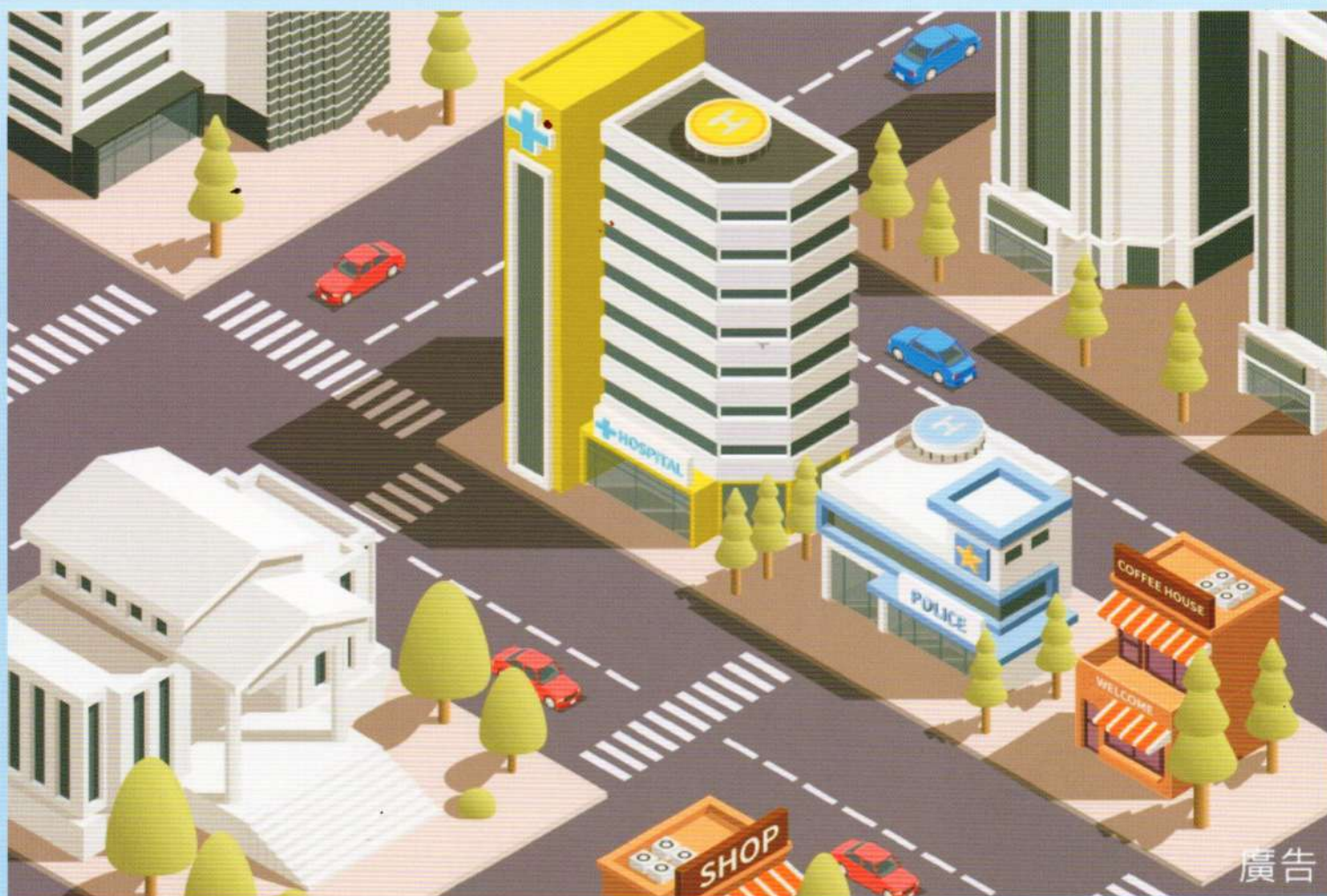
貼心小叮嚀

對於開立應稅憑證量多，不便逐件貼花之單位如：

★ 公司行號 ★ 補習安親班 ★ 醫療診所

使用彙總繳納印花稅是最好的選擇

經核准使用按期彙總繳納印花稅者，應分別於每年1、3、5、7、9、11月之15日前申報。也可申請地方稅網路申報帳號，經核准後，於申報期間即可利用該系統辦理彙總申報，如申報錯誤需更正者，在規定申報截止日前，亦可在網路申報系統直接上傳更正申報資料，免除來回奔波之不便。



屏東縣政府財稅局

網址: <https://www.pttb.gov.tw> 廣告

總局 0800-876969
潮州分局 0800-861005
東港分局 0800-881200
恆春分局 0800-889002



本局官網



本局臉書



本局LINE



上網報繳印花稅 便利又安心



「地方稅網路申報作業」系統

<https://net.tax.nat.gov.tw>

提供24小時不打烊--印花稅申報服務管道

廣告

在家就可申請印花稅網路申報帳號，經核准即可自行申報開單，並可使用
◆活期(儲蓄)帳戶 ◆晶片金融卡 ◆信用卡等電子繳款方式繳納；不受洽公
時間限制，亦可列印繳款書就近到代收稅款之金融機構繳納（郵局除外）
，稅額3萬以下之繳款書，還可至**四大超商**（7-11、全家、萊爾富、OK）
繳款，歡迎民眾多加利用。



屏東縣政府財稅局

網址: <https://www.pttb.gov.tw> 廣告

總局 0800-876969
潮州分局 0800-861005
東港分局 0800-881200
恆春分局 0800-889002



本局官網



本局臉書



本局LINE



印花稅

輕稅重罰

請勿輕忽，以免受罰

印花稅是屬於輕稅重罰的稅目，
只要是

銀錢收據

買賣動產契據

承攬契據

典賣讓受

分割不動產契據

都屬於印花稅的課徵範圍，
應該在書立後交付或使用時
貼足印花稅票。

印花稅 輕稅重罰
請勿輕忽
以免受罰

如不貼印花稅票或貼用不足稅額者，
一經查獲除須補貼或補繳印花稅(票)外，
還要處5倍到15倍罰鍰。



屏東縣政府財稅局

網址: <https://www.pttb.gov.tw> 廣告

總局 0800-876969
潮州分局 0800-861005
東港分局 0800-881200
恆春分局 0800-889002



本局官網



本局臉書



本局LINE

印花稅網路申報



24小時服務不打烊

【印花稅憑證繳納篇】



網路申報帳號申請

(尚未申請印花稅憑證網路申報帳號者適用)

※自112年10月1日起申請網路帳號，全國皆可適用。

※使用自然人憑證等電子憑證免申請網路帳號，即可直接開立繳款書。

1 進入本局官網首頁 → 快捷服務 → 地方稅網路申報 或 地方稅網路申報作業

<https://net.tax.nat.gov.tw/>



印花稅申報_帳號申請

3 委任代理人申報
 自行申報

申請類別
 印花稅彙總繳納(每單月彙總申報)
 印花稅憑證繳納(申請開立憑證繳款書)

常用縣市

屏東縣

身分證字號/統一編號/居留證號

臺北市

申報人/申報單位

臺中市

申報人/申報單位(羅馬拼音)

臺南市

電子郵件信箱

高雄市

(請填寫正確的電子信箱·避免收不到認證)

地址

新北市

連絡電話

宜蘭縣

(範例: 02-0000000 或 02-000000#000 或 0900-000000)

傳真電話

桃園市

(範例: 02-0000000)

登入方式

苗栗縣

證明文件上傳(3個檔案加起來不得超過5MB)

南投縣

馬!! 必填欄位

未選擇任何檔案

選擇檔案

未選擇任何檔案

彰化縣

新竹市

雲林縣

嘉義縣

花蓮縣

臺東縣

2H83

4 確定申請

5 請於7日內至電子信箱完成認證，認證後下載列印申請書並蓋公司大小章或個人私章，連同下列文件，送(寄)交稅捐稽徵機關。

A. 委任代理人申報者：「委託書正本」及「代理人身分證件影本」。

B. 選使用憑證者：「委任代理人之自然人憑證」或「自行申報者之工商憑證」影本。

6 收到帳號啟用通知E-Mail後，即可開始進行網路申報作業。

網路申報簡易操作流程



1 進入本局官網首頁 → **快捷服務** → 地方稅網路申報 或 地方稅網路申報作業
<https://net.tax.nat.gov.tw/>

2

印花稅彙總繳納
印花稅憑證繳納
娛樂稅自動報繳
娛樂稅臨時公演

娛樂印花申報業者

帳號 / 憑證 / 健保卡
登入

○ 自然人/工商憑證 ○ 健保卡 ● 帳號登入
○ 行動自然人憑證

帳號: _____
密碼: _____

顯示輸入密碼

登入

帳號請輸入身分證字號、營業執照統一編號或居留證號

[無法登入](#) | [忘記密碼](#) | [娛樂稅帳號申請](#) | [印花稅帳號申請](#) | [補列印花稅申請書](#)

3

地方稅網路申報作業

功能選單

- 印花稅
- 憑證印花申請與查詢
- 憑證印花繳納
- 個人資料管理

LRX504 憑證繳納申請與查詢

【查詢】

申報縣市: 全部 | 可報年月(Y/M): | 發票日期(起)-(迄): | 申報狀態: 全部

新增 清除 查詢

全選 全不選 確認送出 繳款書列印 複製序號 刪除 建議明確進行

頁次 1 | 每頁顯示 15 | 筆數 1770

4 縣市代號點選**屏東縣**，依序輸入各項 * 必填欄位

LRX504 印花稅憑證繳納繳款書線上建檔

屏東縣政府財稅局

案件編號

縣市代號: **屏東縣** | 發單日期: 1121101 | 限繳日期: 1121116

管轄機關: | 憑證名稱: | 憑證標的物: | 憑證金額: | 印花稅額: |

納稅義務人

身分證號/統一編號: | 姓名: | 名稱(羅馬拼音): |

住址: | 電話號碼: | 行動電話: |

電子郵件信箱: | 負責人身分證號: | 負責人性名: | 負責人性名(羅馬拼音): |

代理人

5 申報資料確認無誤後，按 **存檔** 再勾選 該筆案件，點選「**確認送出**」

6 繳納方式：(選擇其中一種方式繳納即可)

- ◆ 6-1 勾選 該筆案件，點選「繳款書列印」，點選不輸入密碼，開啓「同意」，即可列印繳款書，列印後持向金融機構、四大便利超商（稅額3萬元以下）繳納或至屏東縣政府財稅局臨櫃刷信用卡繳納，即完成報繳手續。
- ◆ 6-2 勾選 該筆案件，點選「電子繳款」→連結至財金繳款功能(直接進行繳上繳款)



屏東縣政府財稅局關心您
電話：08-7338086· 0800877979



廣告